

Форма

УТВЕРЖДАЮ:

Первый заместитель министра природных
ресурсов Забайкальского края



В.В. Шрейдер

8 сентября 2025 год

Акт

лесопатологического обследования N 2025-12-83
лесных насаждений Карымское (лесничество)
Забайкальского края (субъект Российской Федерации)

Способ лесопатологического обследования: 1. Визуальный

☐

2. Инструментальный

☒

Место проведения

Участковое лесничество	Урочище (дача)	Квартал	Выдел	Площадь выдела, га	Лесопатоло гический выдел	Площадь лесопатологиче ского выдела, га
Адриановское	-	1	1	110,0	1(2)	9,7

Лесопатологическое обследование проведено на общей площади 9,7га.

Кадастровый номер участка: - _____.
(для участков, предоставленных в постоянное(бессрочное) пользование, аренду)

Документ о праве пользования: - _____

(тип документа о праве пользования, дата, номер, вид разрешенного использования лесов)

2. Инструментальное (детальное) обследование лесных насаждений.

(раздел включается в акт в случае проведения лесопатологического обследования инструментальным способом)

2.1. Лесничество Карымское Участковое лесничество Адриановское

Урочище (дача) _____ - _____ Квартал 1 Выдел 1
Лесопатологический выдел 1(2)

Наличие ограничений или особенностей участка, влияющих на назначение СОМ:
Существует угроза возникновения высокой пожарной опасности в лесах и очагов вредных организмов.

(отметка о наличии ООПТ, ОЗУ, водоохраной зоны, радиоактивного загрязнения лесов, угрозы возникновения очагов вредных организмов или пожарной опасности в лесах).

2.2. Фактическая таксационная характеристика лесного насаждения соответствует (не соответствует) таксационному описанию (нужное подчеркнуть). Причины несоответствия: давность лесоустройства, 1995 год, повреждение насаждения лесными пожарами прошлых лет.

Ведомость насаждений с выявленными несоответствиями таксационным описаниям приведена в приложении 1 к Акту.

2.3. Состояние насаждений:

с нарушенной устойчивостью (средневзвешенная категория состояния $\geq 1,51 \leq 4,50$) ☐

с утраченной устойчивостью (средневзвешенная категория состояния $\geq 4,51$) ☒

устойчивое (средневзвешенная категория состояния $< 1,50$) ☐

2.4. Причины ослабления, повреждения, средневзвешенная категория состояния насаждения: Устойчивый низовой пожар 1-3 летней давности высокой интенсивности (865), устойчивый низовой пожар более 10- летней давности (869). Воздействия сильных ветров текущего года, повлекшие наклон более 10° , изгиб или вывал деревьев (881). К ср. нас.=4,86.

2.4.1. Заселено (отработано) стволовыми вредителями:

Вид вредителя	Порода	Встречаемость заселенных деревьев, % от запаса породы	Встречаемость отработанных деревьев, % от запаса породы	Степень заселения лесного насаждения (слабая, средняя, сильная)
1	2	3	4	5
Малый серый длинноусый усач	С	61	32	сильная
	Лц	62	12	сильная

2.4.2. Повреждено огнем:

Вид пожара	Порода	Состояние корневых лап		Состояние корневой шейки		Высушивание луба		Обугленность древесины более 1/3 высоты ствола	
		процент поврежденных огнем корней	процент деревьев с данным повреждением	Обугленность древесины корневой шейки по окружности (1/4; 2/4; 3/4; более 3/4)	процент деревьев с данным повреждением	Поокружности (1/4; 2/4; 3/4; более 3/4)	процент деревьев с данным повреждением	Поокружности ствола (менее 1/2; более 1/2)	процент деревьев с данным повреждением
1	2	3	4	5	6	7	8	9	10
Устойчивый низовой пожар 1-3 летней давности высокой интенсивности (865), устойчивый низовой пожар более 10-летней давности (869)	С			более 3/4	93	более 3/4)	93	более 1/2)	93
	Лц			более 3/4	74	более 3/4)	74	более 1/2)	74

2.4.3. Поражено болезнями:

Болезнь/возбудитель	Порода	Встречаемость, % от запаса насаждения	Степень поражения лесного насаждения (слабая, средняя, сильная)
1	2	3	4
-	-	-	-

2.5. Выборке подлежит 92% деревьев (указывается общий % запаса деревьев, подлежащий рубке, от общего запаса насаждения), в том числе:

без признаков ослабления ____% (причины назначения _____);

ослабленных % (причины назначения _____);

сильно ослабленных% (причины назначения _____);

усыхающих% (причины назначения _____);

свежего сухостоя 46%,

свежего ветровала 6%;

свежего бурелома 9%;

старого сухостоя 10%;

старого ветровала 10%;

старого бурелома 11%.

2.6. Полнота лесного насаждения после уборки деревьев, подлежащих рубке, составит 0.

Критическая полнота для данной категории лесных насаждений и преобладающей породы составляет 0,3.

ЗАКЛЮЧЕНИЕ к инструментальному обследованию участка.

По результатам ЛПО установлено, что фактическая таксационная характеристика лесного участка не соответствует таксационному описанию. Причина несоответствия: повреждение насаждения лесными пожарами и давность лесоустройства.

Средневзвешенная категория санитарного состояния насаждения – 4,86;

Средневзвешенная категория санитарного состояния по породам: сосна – 4,86; лиственница – 4,48;

Оценка биологической устойчивости насаждения – с утраченной устойчивостью.

Остаточная полнота насаждения снижается после рубки ниже минимальных значений, назначаем сплошную санитарную рубку.

С целью предотвращения негативных процессов, снижения ущерба от их воздействия, назначено:

Участковое лесничество	Урочище (дача)	Квартал	Выдел	Площадь выдела, га	Лесопатологический выдел	Площадь лесопатологического выдела, га	Вид мероприятия	Площадь мероприятия, га	Породы	Доля выбираемой древесины по запасу, %	Рекомендуемый срок проведения мероприятия
1	2	3	4	5	6	7	8	9	10	11	12
Адриановское	-	1	1	110	1(2)	9,7	ССР	9,7	С Лц	93 74	13.05.2027 г.

Ведомость временной пробной площади и абрис участка прилагаются (приложение 2 и 3 к Акту).

РЕКОМЕНДАЦИИ по проведению мероприятий, не относящихся к мероприятиям по предупреждению распространения вредных организмов.

Меры лесовосстановления.

Дата проведения ЛПО 14.05.2025 г.

Дата составления документа 10.06.2025 г.

Исполнитель работ по проведению лесопатологического обследования:

Фамилия, имя и отчество (при наличии) Жирнова Алёна Игоревна

Организация Карымский участок КГСАУ «Забайкаллесхоз»

Подпись  Телефон 89960206343

Ведомость участков леса с выявленными несоответствиями таксационным описаниям
Субъект Российской Федерации Забайкальский край, лесничество Карымское
Участковое лесничество Адриановское Урочище (лесная дача) -

Год проведения лесоустройства	Номер квартала	Номер выдела	Площадь выдела, га	Целевое назначение лесов	Категория защитных лесов	Защитные леса	Зап.пол. вдоль рек	ОЗУ	Источник данных	Номер лесопатологического выдела	Площадь лесопатологического выдела, га	Таксационная характеристика										Заложено пробных площадей	
												состав	порода	возраст, лет	средняя высота, м	средний диаметр, см	тип леса	полнота	бонитет	запас, куб. м/га	количество, шт.	Общая площадь, га	
1	2	3	4	5	6	7	8	9	10	11	12	13	14	15	16	17	18	19	20	21			
1995	1	1	110,0				--	ТО	х	х	10С+Лп+Б	75	18	24	РТ	0,5	3	140	х	х			
												Погибшее насаждение 10С+Лп	105*	18*	24*	-	0	-	64*	1	0,9		
													Лп	80*	17*	20*				3*			
													Единичные деревья 10С+Лп	105*	18*	24*				5*			

Условные обозначения:

Условные обозначения:

ТО - таксационные описания, Ф - фактическая характеристика лесного насаждения, *- акт натурного обследования
Исполнитель работ по проведению лесопатологического обследования:

Фамилия, имя и отчество (при наличии) Жирнова Алёна Игоревна Подпись 

Результаты проведения лесопатологического обследования лесных насаждений за май 2025 г.
Субъект Российской Федерации Забайкальский край Лесничество Карымское Участковое лесничество Адриановское Урочище -

Номер квартала	Номер выдела	Площадь выдела, га	Целевое назначение лесов	Категория защитных лесов	Зап.пол. вдоль рек	ОЗУ	Номер лесопатологического	Площадь лесопатологического	Таксационная характеристика лесного насаждения										Число деревьев на временной пробной площади, шт.	Распределение деревьев по категориям состояния, % от запаса																Причина ослабления, повреждения	Подлежит рубке, % от запаса	ССР		9,7	Назначенные мероприятия																																																																																																																																																																																																																																																																																																																																																																																																																																																																																																																																																																																																																																																																																						
									состав	порода	возраст	средняя высота, м	средний диаметр, см	тип леса	полнота	бонитет	запас, куб. м/га	ослабленные		ослабленные сильно	усыхающие		свежий сухойстой	свежий ветровал	свежий бурелом	старый сухойстой	старый ветровал	старый бурелом	без признаков ослабления	ослабленные		усыхающие		свежий сухойстой	свежий ветровал			свежий бурелом	ослабленные			ослабленные сильно	усыхающие	без признаков ослабления	ослабленные	ослабленные сильно	усыхающие	без признаков ослабления	ослабленные	ослабленные сильно	усыхающие	без признаков ослабления	ослабленные	ослабленные сильно	усыхающие	без признаков ослабления	ослабленные	ослабленные сильно	усыхающие	без признаков ослабления	ослабленные	ослабленные сильно	усыхающие	без признаков ослабления	ослабленные	ослабленные сильно	усыхающие	без признаков ослабления	ослабленные	ослабленные сильно	усыхающие	без признаков ослабления	ослабленные	ослабленные сильно	усыхающие	без признаков ослабления	ослабленные	ослабленные сильно	усыхающие	без признаков ослабления	ослабленные	ослабленные сильно	усыхающие	без признаков ослабления	ослабленные	ослабленные сильно	усыхающие	без признаков ослабления	ослабленные	ослабленные сильно	усыхающие	без признаков ослабления	ослабленные	ослабленные сильно	усыхающие	без признаков ослабления	ослабленные	ослабленные сильно	усыхающие	без признаков ослабления	ослабленные	ослабленные сильно	усыхающие	без признаков ослабления	ослабленные	ослабленные сильно	усыхающие	без признаков ослабления	ослабленные	ослабленные сильно	усыхающие	без признаков ослабления	ослабленные	ослабленные сильно	усыхающие	без признаков ослабления	ослабленные	ослабленные сильно	усыхающие	без признаков ослабления	ослабленные	ослабленные сильно	усыхающие	без признаков ослабления	ослабленные	ослабленные сильно	усыхающие	без признаков ослабления	ослабленные	ослабленные сильно	усыхающие	без признаков ослабления	ослабленные	ослабленные сильно	усыхающие	без признаков ослабления	ослабленные	ослабленные сильно	усыхающие	без признаков ослабления	ослабленные	ослабленные сильно	усыхающие	без признаков ослабления	ослабленные	ослабленные сильно	усыхающие	без признаков ослабления	ослабленные	ослабленные сильно	усыхающие	без признаков ослабления	ослабленные	ослабленные сильно	усыхающие	без признаков ослабления	ослабленные	ослабленные сильно	усыхающие	без признаков ослабления	ослабленные	ослабленные сильно	усыхающие	без признаков ослабления	ослабленные	ослабленные сильно	усыхающие	без признаков ослабления	ослабленные	ослабленные сильно	усыхающие	без признаков ослабления	ослабленные	ослабленные сильно	усыхающие	без признаков ослабления	ослабленные	ослабленные сильно	усыхающие	без признаков ослабления	ослабленные	ослабленные сильно	усыхающие	без признаков ослабления	ослабленные	ослабленные сильно	усыхающие	без признаков ослабления	ослабленные	ослабленные сильно	усыхающие	без признаков ослабления	ослабленные	ослабленные сильно	усыхающие	без признаков ослабления	ослабленные	ослабленные сильно	усыхающие	без признаков ослабления	ослабленные	ослабленные сильно	усыхающие	без признаков ослабления	ослабленные	ослабленные сильно	усыхающие	без признаков ослабления	ослабленные	ослабленные сильно	усыхающие	без признаков ослабления	ослабленные	ослабленные сильно	усыхающие	без признаков ослабления	ослабленные	ослабленные сильно	усыхающие	без признаков ослабления	ослабленные	ослабленные сильно	усыхающие	без признаков ослабления	ослабленные	ослабленные сильно	усыхающие	без признаков ослабления	ослабленные	ослабленные сильно	усыхающие	без признаков ослабления	ослабленные	ослабленные сильно	усыхающие	без признаков ослабления	ослабленные	ослабленные сильно	усыхающие	без признаков ослабления	ослабленные	ослабленные сильно	усыхающие	без признаков ослабления	ослабленные	ослабленные сильно	усыхающие	без признаков ослабления	ослабленные	ослабленные сильно	усыхающие	без признаков ослабления	ослабленные	ослабленные сильно	усыхающие	без признаков ослабления	ослабленные	ослабленные сильно	усыхающие	без признаков ослабления	ослабленные	ослабленные сильно	усыхающие	без признаков ослабления	ослабленные	ослабленные сильно	усыхающие	без признаков ослабления	ослабленные	ослабленные сильно	усыхающие	без признаков ослабления	ослабленные	ослабленные сильно	усыхающие	без признаков ослабления	ослабленные	ослабленные сильно	усыхающие	без признаков ослабления	ослабленные	ослабленные сильно	усыхающие	без признаков ослабления	ослабленные	ослабленные сильно	усыхающие	без признаков ослабления	ослабленные	ослабленные сильно	усыхающие	без признаков ослабления	ослабленные	ослабленные сильно	усыхающие	без признаков ослабления	ослабленные	ослабленные сильно	усыхающие	без признаков ослабления	ослабленные	ослабленные сильно	усыхающие	без признаков ослабления	ослабленные	ослабленные сильно	усыхающие	без признаков ослабления	ослабленные	ослабленные сильно	усыхающие	без признаков ослабления	ослабленные	ослабленные сильно	усыхающие	без признаков ослабления	ослабленные	ослабленные сильно	усыхающие	без признаков ослабления	ослабленные	ослабленные сильно	усыхающие	без признаков ослабления	ослабленные	ослабленные сильно	усыхающие	без признаков ослабления	ослабленные	ослабленные сильно	усыхающие	без признаков ослабления	ослабленные	ослабленные сильно	усыхающие	без признаков ослабления	ослабленные	ослабленные сильно	усыхающие	без признаков ослабления	ослабленные	ослабленные сильно	усыхающие	без признаков ослабления	ослабленные	ослабленные сильно	усыхающие	без признаков ослабления	ослабленные	ослабленные сильно	усыхающие	без признаков ослабления	ослабленные	ослабленные сильно	усыхающие	без признаков ослабления	ослабленные	ослабленные сильно	усыхающие	без признаков ослабления	ослабленные	ослабленные сильно	усыхающие	без признаков ослабления	ослабленные	ослабленные сильно	усыхающие	без признаков ослабления	ослабленные	ослабленные сильно	усыхающие	без признаков ослабления	ослабленные	ослабленные сильно	усыхающие	без признаков ослабления	ослабленные	ослабленные сильно	усыхающие	без признаков ослабления	ослабленные	ослабленные сильно	усыхающие	без признаков ослабления	ослабленные	ослабленные сильно	усыхающие	без признаков ослабления	ослабленные	ослабленные сильно	усыхающие	без признаков ослабления	ослабленные	ослабленные сильно	усыхающие	без признаков ослабления	ослабленные	ослабленные сильно	усыхающие	без признаков ослабления	ослабленные	ослабленные сильно	усыхающие	без признаков ослабления	ослабленные	ослабленные сильно	усыхающие	без признаков ослабления	ослабленные	ослабленные сильно	усыхающие	без признаков ослабления	ослабленные	ослабленные сильно	усыхающие	без признаков ослабления	ослабленные	ослабленные сильно	усыхающие	без признаков ослабления	ослабленные	ослабленные сильно	усыхающие	без признаков ослабления	ослабленные	ослабленные сильно	усыхающие	без признаков ослабления	ослабленные	ослабленные сильно	усыхающие	без признаков ослабления	ослабленные	ослабленные сильно	усыхающие	без признаков ослабления	ослабленные	ослабленные сильно	усыхающие	без признаков ослабления	ослабленные	ослабленные сильно	усыхающие	без признаков ослабления	ослабленные	ослабленные сильно	усыхающие	без признаков ослабления	ослабленные	ослабленные сильно	усыхающие	без признаков ослабления	ослабленные	ослабленные сильно	усыхающие	без признаков ослабления	ослабленные	ослабленные сильно	усыхающие	без признаков ослабления	ослабленные	ослабленные сильно	усыхающие	без признаков ослабления	ослабленные	ослабленные сильно	усыхающие	без признаков ослабления	ослабленные	ослабленные сильно	усыхающие	без признаков ослабления	ослабленные	ослабленные сильно	усыхающие	без признаков ослабления	ослабленные	ослабленные сильно	усыхающие	без признаков ослабления	ослабленные	ослабленные сильно	усыхающие	без признаков ослабления	ослабленные	ослабленные сильно	усыхающие	без признаков ослабления	ослабленные	ослабленные сильно	усыхающие	без признаков ослабления	ослабленные	ослабленные сильно	усыхающие	без признаков ослабления	ослабленные	ослабленные сильно	усыхающие	без признаков ослабления	ослабленные	ослабленные сильно	усыхающие	без признаков ослабления	ослабленные	ослабленные сильно	усыхающие	без признаков ослабления	ослабленные	ослабленные сильно	усыхающие	без признаков ослабления	ослабленные	ослабленные сильно	усыхающие	без признаков ослабления	ослабленные	ослабленные сильно	усыхающие	без признаков ослабления	ослабленные	ослабленные сильно	усыхающие	без признаков ослабления	ослабленные	ослабленные сильно	усыхающие	без признаков ослабления	ослабленные	ослабленные сильно	усыхающие	без признаков ослабления	ослабленные	ослабленные сильно	усыхающие	без признаков ослабления	ослабленные	ослабленные сильно	усыхающие	без признаков ослабления	ослабленные	ослабленные сильно	усыхающие	без признаков ослабления	ослабленные	ослабленные сильно	усыхающие	без признаков ослабления	ослабленные	ослабленные сильно	усыхающие	без признаков ослабления	ослабленные	ослабленные сильно	усыхающие	без признаков ослабления	ослабленные	ослабленные сильно	усыхающие	без признаков ослабления	ослабленные	ослабленные сильно	усыхающие	без признаков ослабления	ослабленные	ослабленные сильно	усыхающие	без признаков ослабления	ослабленные	ослабленные сильно	усыхающие	без признаков ослабления	ослабленные	ослабленные сильно	усыхающие	без признаков ослабления	ослабленные	ослабленные сильно	усыхающие	без признаков ослабления	ослабленные	ослабленные сильно	усыхающие	без признаков ослабления	ослабленные	ослабленные сильно	усыхающие	без признаков ослабления	ослабленные	ослабленные сильно	усыхающие	без признаков ослабления	ослабленные	ослабленные сильно	усыхающие	без признаков ослабления	ослабленные	ослабленные сильно	усыхающие	без признаков ослабления	ослабленные	ослабленные сильно	усыхающие	без признаков ослабления	ослабленные	ослабленные сильно	усыхающие	без признаков ослабления	ослабленные	ослабленные сильно	усыхающие	без признаков ослабления	ослабленные	ослабленные сильно	усыхающие	без признаков ослабления	ослабленные	ослабленные сильно	усыхающие	без признаков ослабления	ослабленные	ослабленные сильно	усыхающие	без признаков ослабления	ослабленные	ослабленные сильно	усыхающие	без признаков ослабления	ослабленные	ослабленные сильно	усыхающие	без признаков ослабления	ослабленные	ослабленные сильно	усыхающие	без признаков ослабления	ослабленные	ослабленные сильно	усыхающие	без признаков ослабления	ослабленные	ослабленные сильно	усыхающие	без признаков ослабления	ослабленные	ослабленные сильно	усыхающие	без признаков ослабления	ослабленные	ослабленные сильно	усыхающие	без признаков ослабления	ослабленные	ослабленные сильно	усыхающие	без признаков ослабления	ослабленные	ослабленные сильно	усыхающие	без признаков ослабления	ослабленные	ослабленные сильно	усыхающие	без признаков ослабления	ослабленные	ослабленные сильно	усыхающие	без признаков ослабления	ослабленные	ослабленные сильно	усыхающие	без признаков ослабления	ослабленные	ослабленные сильно	усыхающие	без признаков ослабления	ослабленные	ослабленные сильно	усыхающие	без признаков ослабления	ослабленные	ослабленные сильно	усыхающие	без признаков ослабления	ослабленные	ослабленные сильно	усыхающие	без признаков ослабления	ослабленные	ослабленные сильно	усыхающие	без признаков ослабления	ослабленные	ослабленные сильно	усыхающие	без признаков ослабления	ослабленные	ослабленные сильно	усыхающие	без признаков ослабления	ослабленные	ослабленные сильно	усыхающие

Условные обозначения: Н - деревья не подлежат рубке; Р - деревья подлежат рубке.
865- Устойчивый низовой пожар 1-3 летней давности высокой интенсивности
869-Устойчивый низовой пожар более 10- летней давности
881- Воздействие сильных ветров текущего года, повлекшие наклон более 10°, изгиб или вывал деревьев

Исполнитель работ по проведению лесопатологического обследования:

Фамилия, имя и отчество (при наличии) Жирнова Алёна Игоревна

Подпись  Дата составления документа 10.06.2025

ВРЕМЕННАЯ ПРОБНАЯ ПЛОЩАДЬ N

1.1. Субъект Российской Федерации Забайкальский край Лесничество Карымское
Участковое лесничество Адриановское Урочище (дача) -

Квартал 1 Выдел 1 Площадь выдела 110,0 га

Лесопатологический выдел 1(2) Площадь лесопатологического выдела 9,7 га

1.2. Метод перече́та:

сплошной, ленты перече́та, круговые площадки постоянного радиуса,
реласкопические площадки (нужное подчеркнуть).

Количество лент/площадок 1 шт.

Размеры площадок (длина x ширина/радиус) 450X 20 м.

Размер временной пробной площади: 0,9 га.

1.3. Фактическая таксационная характеристика насаждения:

Состав Погибшее насаждение 10С+Лпц /Единичные деревья 10С+Лпц возраст 105^{*} лет; тип
леса - полнота 0 бонитет -запас на га 67/6 м³ возобновление отсутствует

1.4. Номер очага вредных организмов

Тип очага вредных организмов: эпизодический, хронический (нужное подчеркнуть).

Фаза развития очага вредных организмов: начальная, нарастания численности, собственно
вспышка, кризис (нужное подчеркнуть).

1.5. Причина ослабления, повреждения насаждения и время: 865- устойчивый низовой пожар
1-3 летней давности высокой интенсивности, 869- устойчивый низовой пожар более 10- летней
давности. 881- Воздействия сильных ветров текущего года, повлекшие наклон более 10°,
изгиб или вывал деревьев.

Состояние насаждения: насаждение с утраченной устойчивостью.

Средневзвешенная категория состояния насаждения:

К ср.нас = 4,86 (погибшее лесное насаждение).

1.6. Назначенные мероприятия: сплошная санитарная рубка.

Фамилия, имя и отчество (при наличии) Жирнова Алёна Игоревна

Подпись 

Дата составления документа: 10.06.2025

ВЕДОМОСТЬ ПЕРЕЧЕТА ДЕРЕВЬЕВ

(для сплошного, ленточного и перечета на круговых площадках постоянного радиуса)

Порода: Сосна средневзвешенная категория состояния: 4,86

Ступени толщины, см	Количество деревьев по категориям состояния, шт.																Всего	
	1		2		3		4		5		5 (а, б, в)			5 (г, д, е)				
	Н	З	Н	З	Н	З	Н	З	Н	З	Н	З	О	Н	З	О		
1	2	3	4	5	6	7	8	9	10	11	12	13	14	15	16	17	18	19
8					22							11				9	42/1,092	48
12					14							17				9	40/2,960	65
16					9							20				11	40/6,00	78
20					5							22				15	42/10,92 0	88
24												31				24	55/22,00 0	100
28												18				4	22/12,54 0	100
32												4					6/4,620	100
36												2					2/2,020	100
40																		
Итого, шт.					50							125				74	249	199
Итого, м³					4,258							38,024				19,870	62,152	57,894
Итого, % от запаса по породе					7							61				32	100	93

Причины назначения в рубку деревьев категорий состояния:

- 1 _____
- 2 _____
- 3 _____
- 4 _____

Порода: Лиственница средневзвешенная категория состояния: 4,48

Ступени толщины, см	Количество деревьев по категориям состояния, шт.																Всего	
	1		2		3		4		5		5 (а, б, в)			5 (г, д, е)				
	Н	З	Н	З	Н	З	Н	З	Н	З	Н	З	О	Н	З	О		
1	2	3	4	5	6	7	8	9	10	11	12	13	14	15	16	17	18	19
8					1												1/0,027	-
12					1							1				1	3/0,219	67
16					6							1				1	8/1,2	67
20												2				1	3/0,750	100
24												1					1/0,380	100
28												1					1/0,540	100
32												1					1/0,720	100
36																		
40																		
Итого, шт.					8							7				3	18	10
Итого, м ³					1,0							2,3 63				0,47 3	3,836	2,836
Итого, % от запаса по породе					26							62				12	100	74

Причины назначения в рубку деревьев категорий состояния:

- 1 _____
- 2 _____
- 3 _____
- 4 _____

По насаждению: 10С+Лц средневзвешенная категория состояния: 4,86

Ступени толщины, см	Количество деревьев по категориям состояния, шт.																Всего	
	1		2		3		4		5		5 (а, б, в)			5 (г, д, е)				
	Н	З	Н	З	Н	З	Н	З	Н	З	Н	З	О	Н	З	О		
																	шт/м³	В том числе подлежит рубке, %
1	2	3	4	5	6	7	8	9	10	11	12	13	14	15	16	17	18	19
8					23							11				9	43/1,119	47
12					15							18				10	43/3,179	66
16					15							21				12	48/7,2	77
20					5							24				16	45/11,67 0	89
24												32				24	56/22,38 0	100
28												19				4	23/13,08	100
32												5					7/5,34	100
36												2					2/2,020	100
40																		
Итого, шт.					58							132				77	267	209
Итого, м³					5,25 8							40,3 87				20,3 43	65,988	60,73
Итого, % от запаса по насаждению					8							61				31	100	92

Условные обозначения:

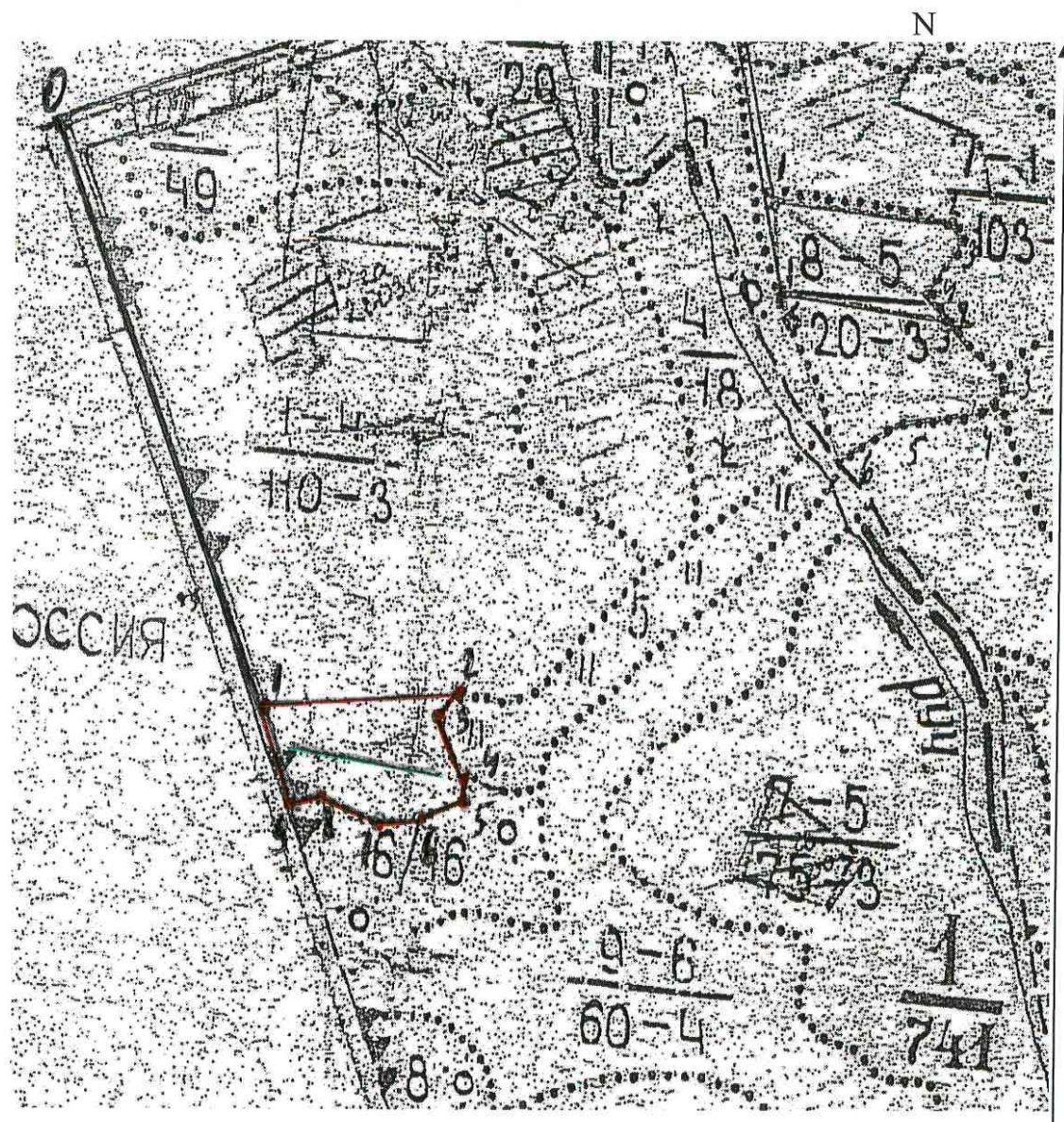
Н - не заселено (не поражено, не повреждено),

З - заселено стволовыми вредителями (поражено болезнями, повреждено огнем),

О - обработано вредителями.

Абрис участка


Масштаб 1: 25000



Условные обозначения:

т.0 – кварталный столб

 - площадь лесопатологического обследования

 - площадь пересчета

N квартала	N выдела	N лесопатологического выдела	Размеры ленты (круговой площадки) перечета					Координаты начала, конца и поворотных точек лент перечета/центров круговых площадок перечета	
			N ленты (площадки)	длина, м	ширина, м	радиус, м	площадь, га		
1	1	1(2)	1	450	20		0,9	51,649840	114,698870
								51,649830	114,699320
								51,649570	114,699700
								51,649590	114,700260
								51,649690	114,701210
								51,649660	114,701750
								51,649610	114,702530
								51,649540	114,703780

Пространственное размещение лесопатологических выделов
(включается в Акт при выделении лесопатологических выделов, для указания пространственного расположения поврежденных и погибших насаждений)

Номера точек	Координаты		Длина, м
0-1	51,661599	114,688468	1380
1-2	51,650660	114,697970	492
2-3	51,651320	114,704990	76
3-4	51,650891	114,704132	146
4-5	51,649776	114,705248	55
5-6	51,649282	114,705377	120
6-7	51,648853	114,703767	95
7-8	51,648746	114,702394	158
8-9	51,649067	114,700162	60
9-1	51,648939	114,699283	210

Исполнитель работ по проведению лесопатологического обследования:
Фамилия, имя и отчество (при наличии) Жирнова Алёна Игоревна

Дата составления документа: 10.06.2025 г.

Подпись



Фототаблица 1

Дата: 14 мая 2025 года

Время:13:13:05

Широта: 51,649840 Долгота: 114,698870

Место проведения : Карымское лесничество Адриановское участковое лесничество квартал 1 выдел 1

Исполнитель: Жирнова Алёна Игоревна подпись _____ телефон 8-30234-3-11-70



51,64984N 114,69887E
135° SE

Карымский район

Забайкальский край

Высота:640.0m

Скорость:3.3km/h

Remark: Карымское л-во.Адриановское уч. л-во кв 1 выд 1

Номер индекса: 2986

Network: 14 мая 2025 г. 13:13:05 GMT+09:00

Local: 14 мая 2025 г. 13:13:06 GMT+09:00

Фототаблица 2

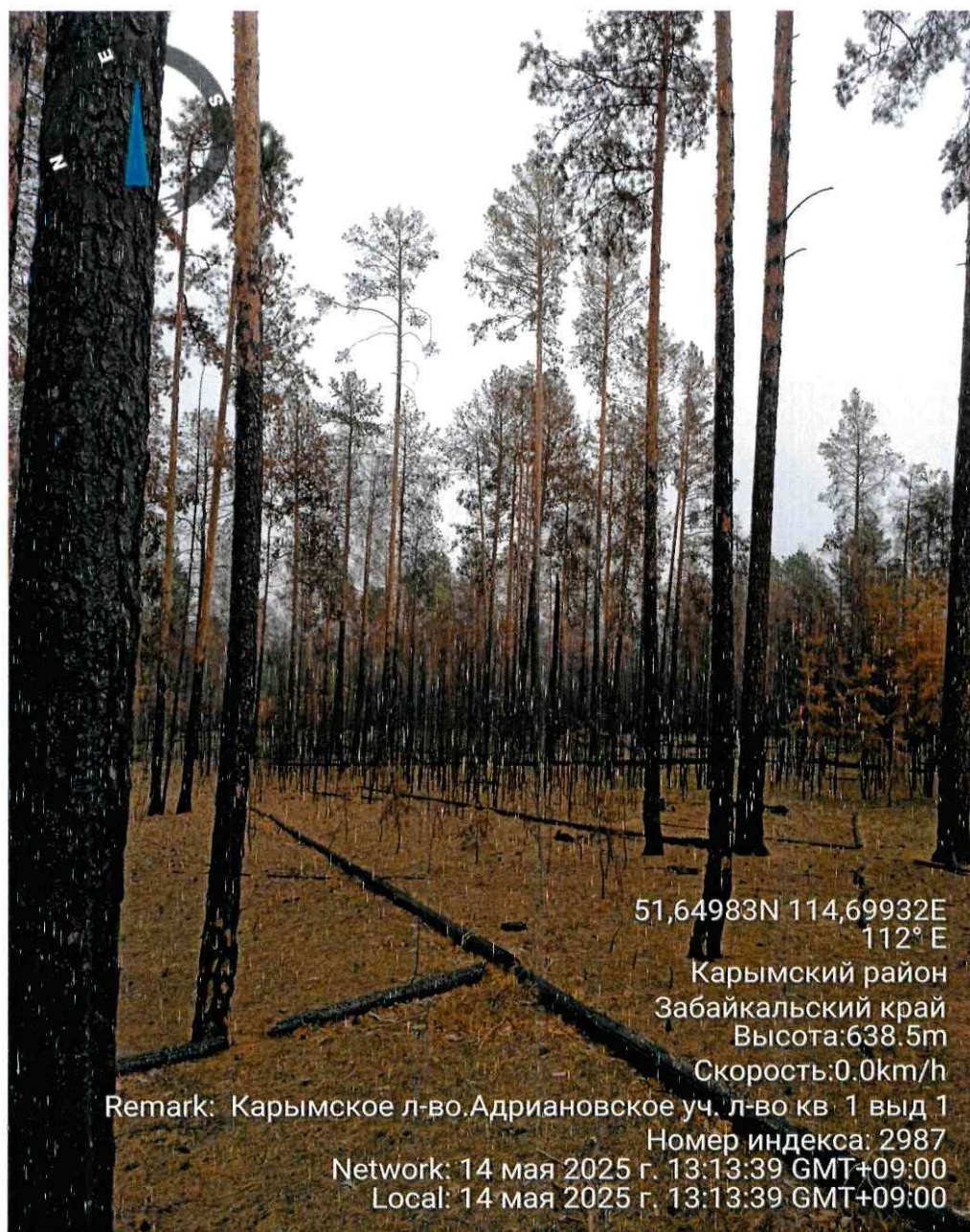
Дата: 14 мая 2025 года

Время: 13:13:39

Широта: 51,649830 Долгота: 114,699320

Место проведения : Карымское лесничество Адриановское участковое лесничество квартал 1
выдел 1

Исполнитель: Жирнова Алёна Игоревна подпись _____ телефон 8-30234-3-11-70



Фототаблица 3

Дата: 14 мая 2025 года

Время: 13:14:19

Широта: 51,649570 Долгота: 114,699700

Место проведения : Карымское лесничество Адриановское участковое лесничество квартал 1
выдел 1

Исполнитель: Жирнова Алёна Игоревна подпись _____ телефон 8-30234-3-11-70



Фототаблица 4

Дата: 14 мая 2025 года

Время: 13:15:04

Широта: 51,649590 Долгота: 114,700260

Место проведения : Карымское лесничество Адриановское участковое лесничество квартал 1
выдел 1

Исполнитель: Жирнова Алёна Игоревна подпись _____ телефон 8-30234-3-11-70



Фототаблица 5

Дата: 14 мая 2025 года

Время: 13:16:24

Широта: 51,649690 Долгота: 114,701210

Место проведения : Карымское лесничество Адриановское участковое лесничество квартал 1
выдел 11

Исполнитель: Жирнова Алёна Игоревна подпись _____ телефон 8-30234-3-11-70



Фототаблица 6

Дата: 14 мая 2025 года

Время: 13:17:09

Широта: 51,49660 Долгота: 114,701750

Место проведения : Карымское лесничество Адриановское участковое лесничество квартал 1
выдел 1

Исполнитель: Жирнова Алёна Игоревна подпись _____ телефон 8-30234-3-11-70



Фототаблица 7

Дата: 14 мая 2025 года

Время: 13:18:37

Широта: 51,649610 Долгота: 114,702530

Место проведения : Карымское лесничество Адриановское участковое лесничество квартал 1
выдел 1

Исполнитель: Жирнова Алёна Игоревна подпись  телефон 8-30234-3-11-70

